

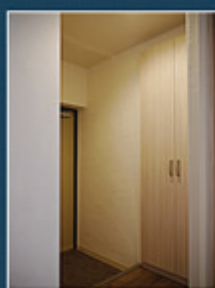
# 甲子園東行マンション KOUSHIEN TOKO.M

外観



エントランス

室内ギャラリー 各写真をクリックすると拡大写真が表示されます。



## 物件情報

### リラックス&セーフティ

甲子園五番町  
武庫川清流近くの一見普通な閑静な住宅街  
しかし、町を歩くと特別な感覚に包まれる  
ここには他とは違う幸福と豊かさが詰まっている

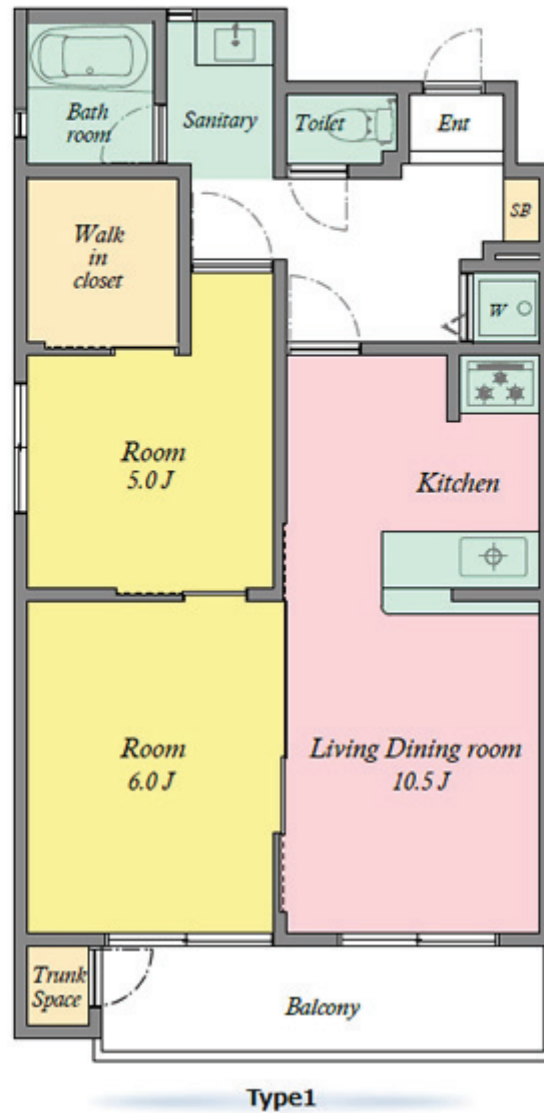
甲子園五番町花園地区は、都市機能に恵まれ、道路幅や敷地区画、また、建物の高さの最高限度や建築物の用途制限など定められた街づくりに想いがある閑静な住宅街。  
また、西宮市自体も「住みやすい街総合ランキング調べ」で近畿3位と人気のある都市です。

### アトラクティブ（魅力的な）シティ

神戸と大阪をつなぐ中間都市  
そして西宮市のシンボル、甲子園球場  
躍動と興奮のある魅力的な立地

JRと阪神本線の2線を利用可能。  
JR甲子園口から大阪駅へ13分、三ノ宮へは18分（芦屋で新快速に乗り換え）、阪神本線甲子園駅からは梅田へ14分、三宮へ17分と、大阪と神戸へのアクセスが良好です。  
また、阪神甲子園球場の声援や球場から湧き出るジェット風船も甲子園ならではの魅力。

## 間取り図



※この間取りは一部であり、他にも多数ございます。見学の際、ご案内いたします。

## ● 物件詳細

物件名称	甲子園東行マンション
構造	4階建、R.C、住戸数16戸
条件	事務所不可、二人入居可、法人希望、ペット不可、保証人要
キッチン/バス・トイレ	コンロ2口、システムキッチン、クローゼット、シューズBOX、給湯、専用バス、専用トイレ、バス・トイレ別、シャワー、独立洗面台、室内洗濯機置場
設備・サービス	公営水道直結増圧式給水方式、都市ガス、下水、フローリング、バルコニー、CATV、CSアンテナ、BSアンテナ、光ファイバー対応、屋根付きバイク置き場、屋内駐輪場、駐車場あり
その他	徒歩7分、敷地内ごみ置き場、巡回管理

